

Mahr | Digimar 817 CLT | Digimar 816 CLT

Software und Firmware updaten Digimar 817CLT und 816 CLT

Kübler, R&D

07.05.2024

Software und Firmware des Digimar 817 CLT und 816 CLT updaten

- Das neuen Höhenmessgerät besitzt eine Software und Firmware, welche beide durch den Benutzer upgedatet werden können
- Die Firmware besteht intern aus zwei Teilen:
 - Firmware für das Bedienpanel
 - Firmware für die Gerätesteuerung
- Software und Firmware können unabhängig voneinander geupdated werden
- Ein Software oder Firmware wird **keine Korrektutabellen löschen!**
- Lesen Sie immer die ***ChangeNotes*** bevor Sie ein update durchführen!
- Führen Sie Updates nur durch, wenn das Netzteil angeschlossen ist und die Batterie zu mehr als 5% geladen ist.
Falls während des Updates das Höhenmessgerät abgeschaltet wird, kann dieses beschädigt werden und muss zum Service eingeschickt werden.
- Stellen Sie sicher, dass Bedienpanel und Höhenmessgerät korrekt miteinander verbunden sind!
Andernfalls kann das Update fehlschlagen und das Gerät muss zum Service eingeschickt werden.

Update Menü

- Direkt über das Hauptmenü aufrufbar
- Zeigt die Updatedateien für
 - Software (oberes Fenster, *.817 oder *.816 Dateiendung)
 - Firmware (unteres Fenster, *.817f oder *.816f Dateiendung)
- Zeigt die aktuell installierte Version an
- Startet das Update

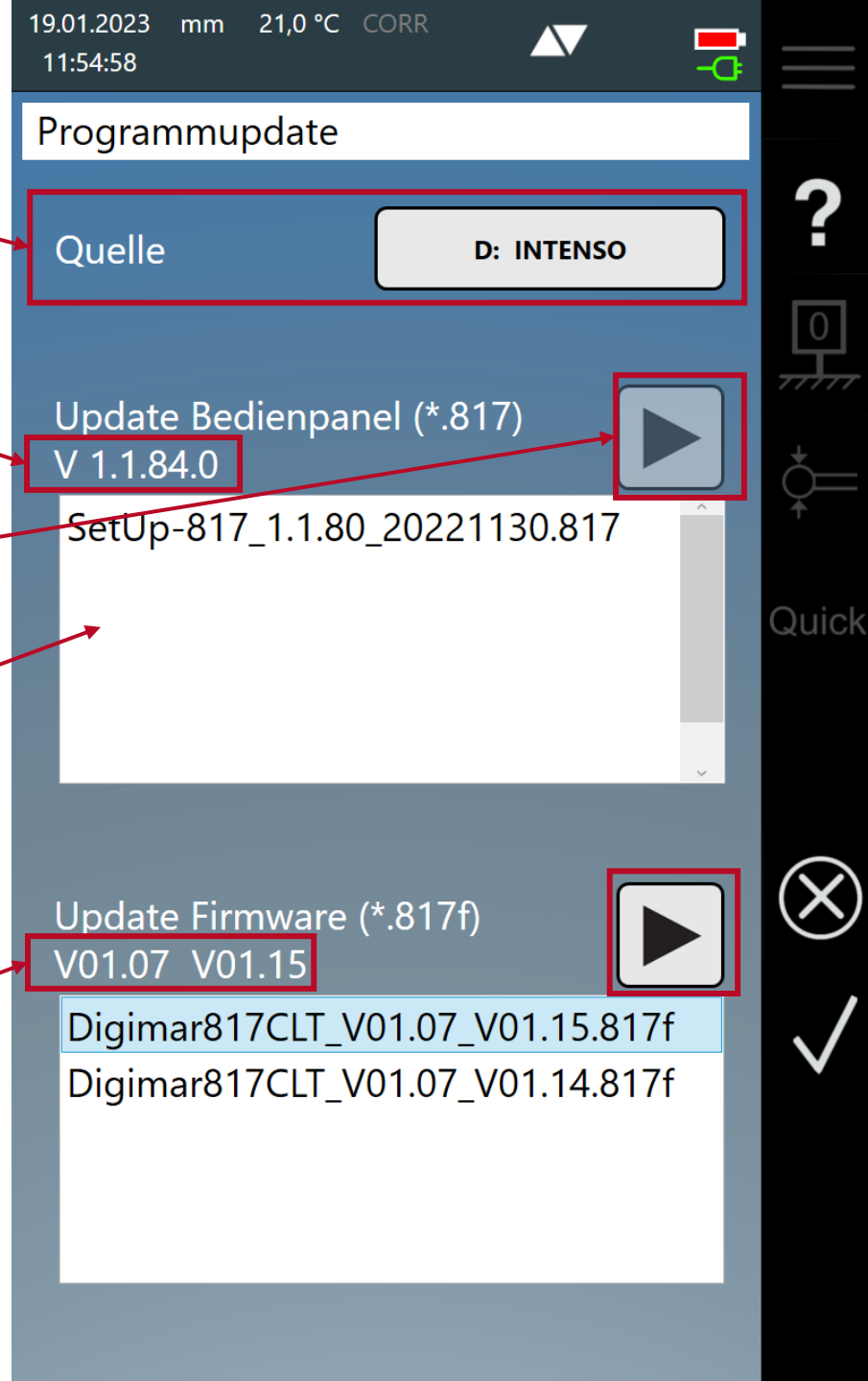
Auswahl USB-Stick

Installierte Version

“Starte Update”
Button

Update Datei

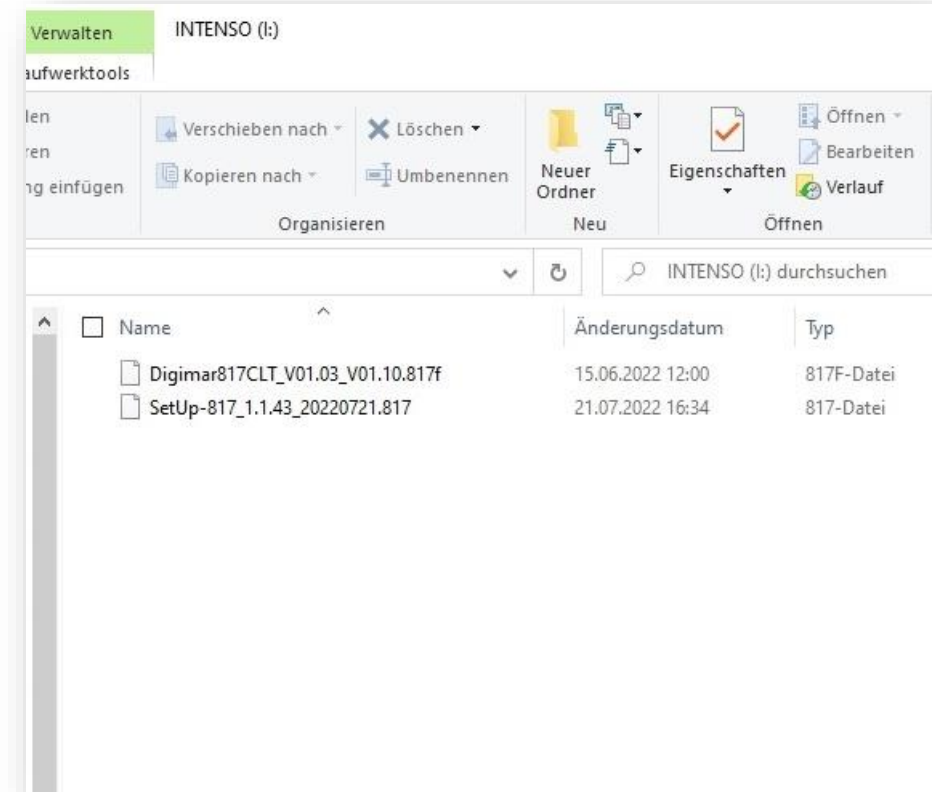
Installierte Version
(Control Unit PCBA und Desktop PCBA)




Vorbereitungen Update

1. Laden Sie die aktuellste Version der Software und Firmware herunter (mahr.com)
2. Entpacken Sie die Datei und kopieren sie diese auf einen USB-Stick
3. USB-Stick ins Höhenmessgerät einstecken
4. Das Update Menü auswählen
5. USB-Stick mit den Dateien auswählen
6. Fortfahren mit Software oder Firmware Update

→ Nächste Seite!

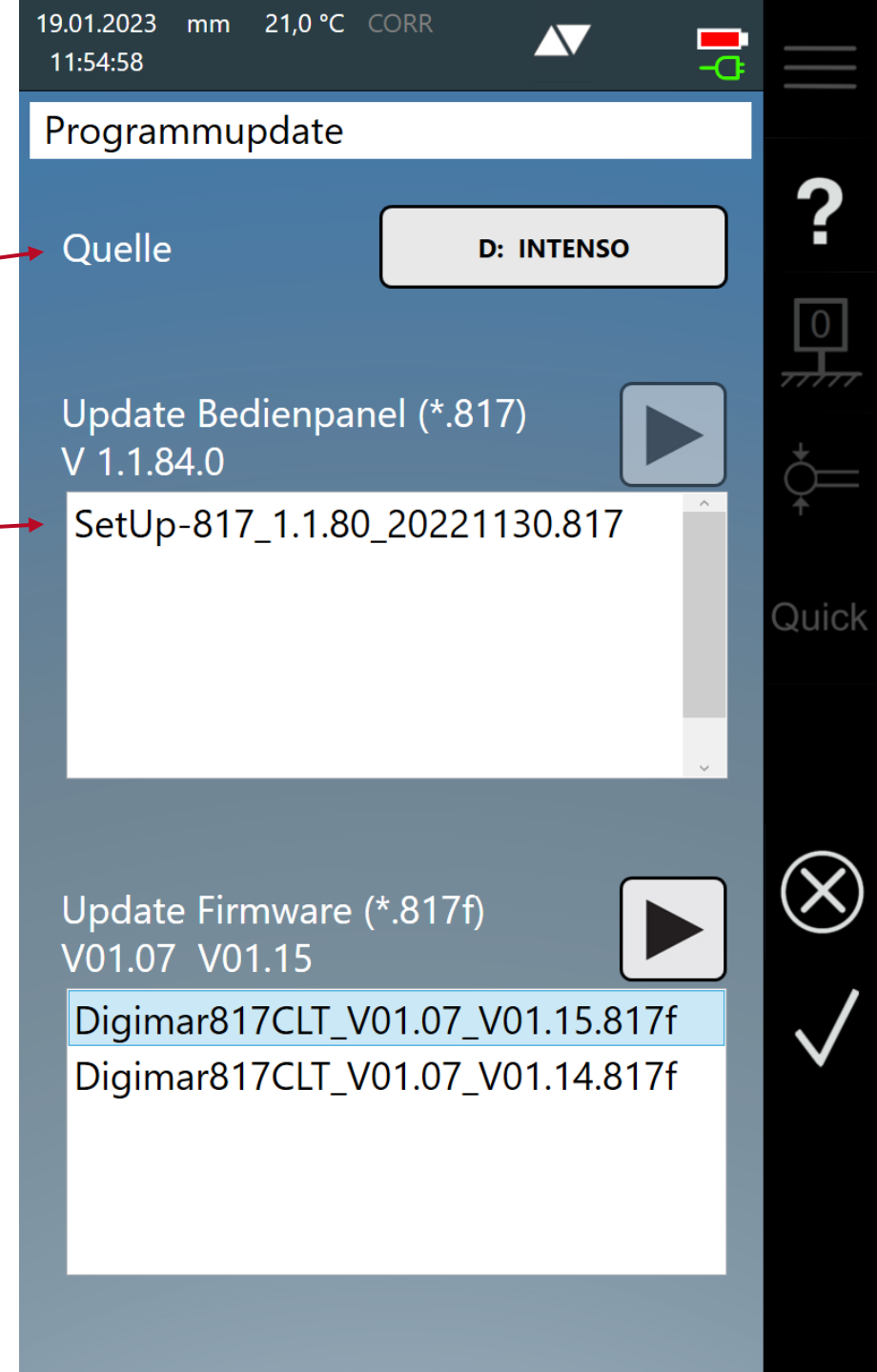


Software updaten – Teil 1

1. USB-Stick auswählen
2. Update Dateien werden im Fenster „Update Software (*.817)“ angezeigt
3. Aktuellste Version auswählen
4.  drücken, um Update zu starten
5. Sie werden gefragt “Update installieren und Gerät neustarten?”



6. “Ok” drücken zum Fortfahren

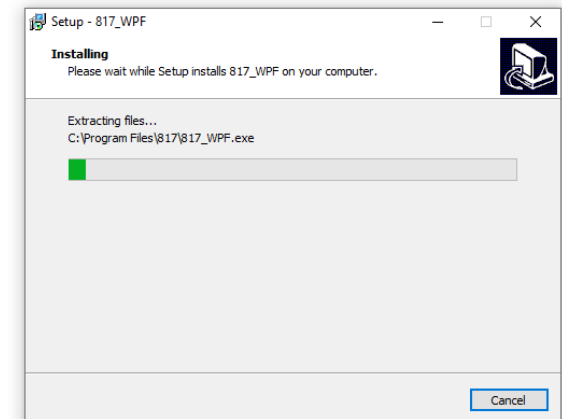


Software Update – Teil 2


7. Das Menü wird verschwinden und ein neues Fenster öffnen. Drücken Sie "Yes" um fortzufahren
8. Warten Sie bis das Update abgeschlossen ist.
9. Das Bedienpanel wird automatisch neustarten.

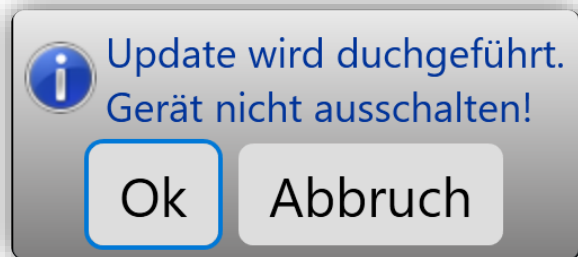
Software Update fertig!

Mahr

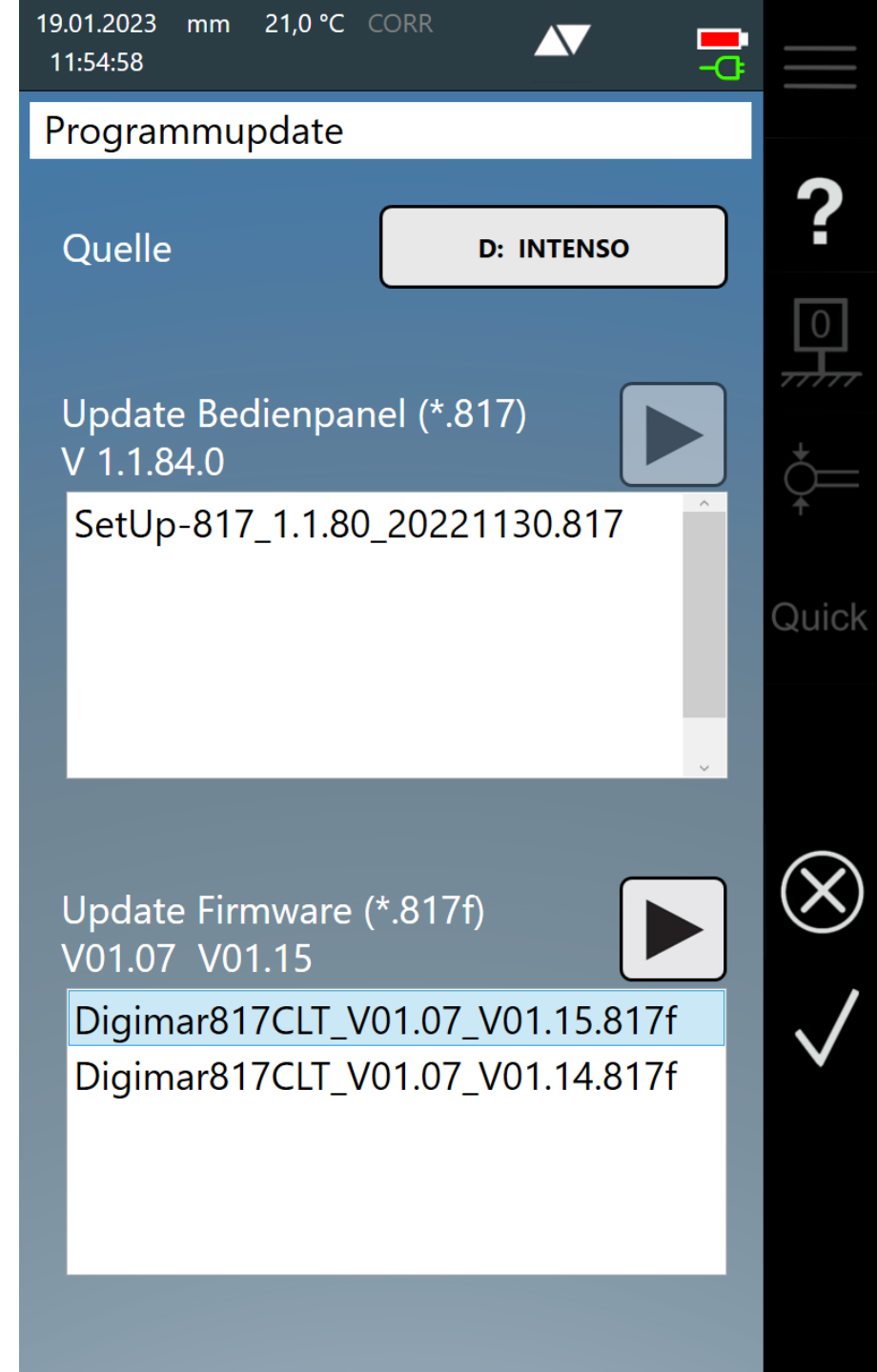


Firmware Update – Teil 1

1. USB-Stick auswählen
2. Update Dateien werden im Fenster „Update Firmware (*.817f)“ angezeigt
3. Aktuellste Version auswählen
4.  drücken, um Update zu starten
5. Eine Warnung erscheint: „Update wird durchgeführt! Gerät nicht ausschalten!“
6. „Ok“ zum Fortfahren.

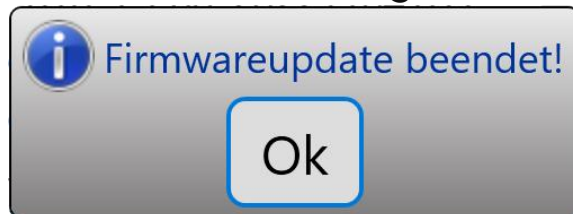


7. Erster Teil der Firmware wird upgedatet



Firmware Update – Teil 2

7. Erster Teil der Firmware wird installiert
8. Zuerst wird die Verbindung zum Höhenmessgerät resettet (oberes Bild)
9. Dann wird das Update eingespielt (unteres Bild)
10. Nach erfolgreichem Ende (Ladebalken komplett), wird eine Referenzfahrt durchgeführt. (**Achtung: Messtaster bewegt sich!**)
11. Zweiter Teil der Firmware wird anschließend automatisch installiert, siehe hierzu Schritte 8. und 9.
12. Nach erfolgreichem Ende (Ladebalken komplett), ertönt zweimal ein Piepton.
13. Eine neue Meldung erscheint "Firmwareupdate beendet!"



14. "OK" drücken

Firmware Update fertig!

